

GEZ

KARTA ADRESOWA GMINNEJ EWIDENCJI ZABYTKÓW

3. Miejscowość

ŻELAZKÓW

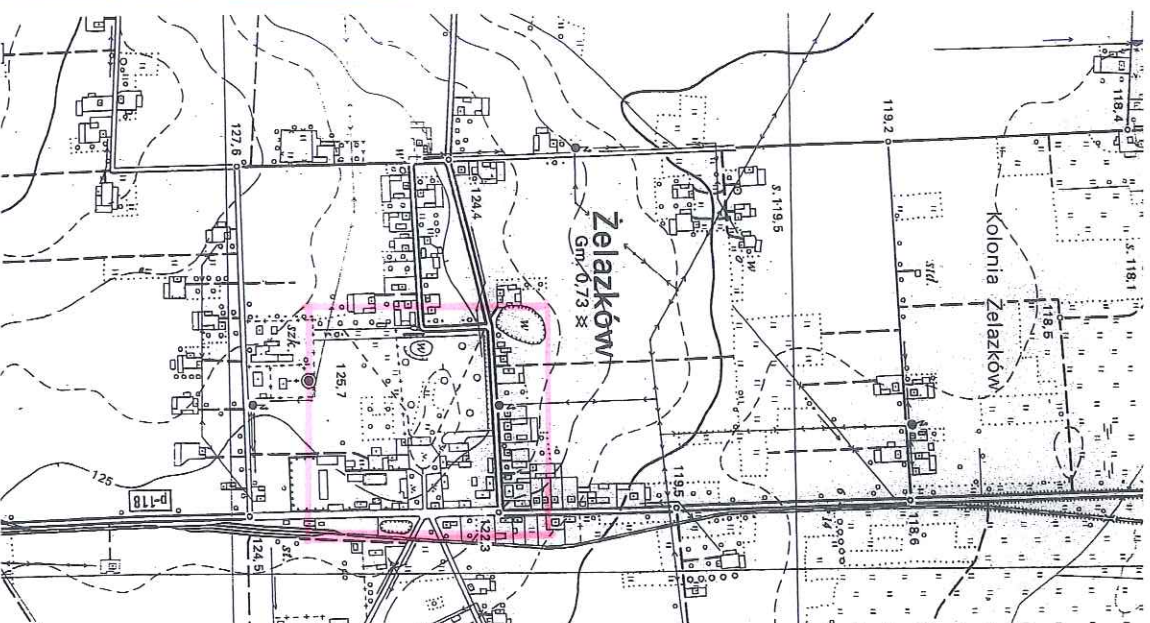
1. Nazwa

ZESPÓŁ DWORSKO-PARKOWO-FOLWARCZNY

2. Czas powstania

3 ćw. XVIII w., 1796–1798 r., 1 poł. XIX w., 1891 r., 1 ćw. XX w. (?), 1929–1931 r.

8. Fotografia z opisem wskazującym orientację albo mapa z zaznaczonym stanowiskiem archeologicznym



4. Adres

Żelazków nr: 9, 10, 134 a, 138, 140a
62-817 Żelazków

5. Przynależność administracyjna

województwo wielkopolskie

powiat kaliski

gmina Żelazków

6. Formy ochrony

Rejestr zabytków: decyzja nr 699/Mkp/A
22.06.1954, z 15.07.1968 i z 31.07.2008 r.

7. Opracowanie karty (autor, data i podpis)
mgr Stanisław Małyszko, maj 2018 r.



CADZIKOW W WARSZAWIE
 KARTA EVIDENCJA ZABYTKOW
 SPICERTEKSTY I BUDOWNICTWA

I. Oznaki:

ZESPÓŁ FOLWARCZNY

II. Zdjęcie, cz. I

1. Nazwa obiektu
 POL. WITIL W.
 1926 r., 1929/1931

2. Miejsce
 ZELAZKOW

3. Adres
 Żelazków
 ul. Błędny
 4. Przeglądanie administracyjne
 województwo Kalliskie
 gmina Żelazków
 5. Pośrednie nazwy miejscowości

6. Przeglądanie administracyjne
 województwo Kalliskie
 gmina Żelazków
 7. Przeglądanie administracyjne
 I VI 175
 województwo OZONSKIE
 powiat Kallisz
 8. Właściciel i jego adres
 Urząd Gminy w Żelazkowie
 Gmina Spółdzielcza
 Samopomoc Chłopska
 w Żelazkowie
 K. Dąbrowski i jego adres
 J. W.
 9. Różnica między:
 Nr _____ data _____

1. Kierunek i rodzaj frontu
 2. Plan
 3. Plan
 4. Plan
 5. Plan
 6. Plan
 7. Plan
 8. Plan
 9. Plan
 10. Plan
 11. Plan
 12. Plan
 13. Plan
 14. Plan
 15. Plan
 16. Plan
 17. Plan
 18. Plan
 19. Plan
 20. Plan
 21. Plan
 22. Plan
 23. Plan
 24. Plan
 25. Plan
 26. Plan
 27. Plan
 28. Plan
 29. Plan
 30. Plan
 31. Plan
 32. Plan
 33. Plan
 34. Plan
 35. Plan
 36. Plan
 37. Plan
 38. Plan
 39. Plan
 40. Plan
 41. Plan
 42. Plan
 43. Plan
 44. Plan
 45. Plan
 46. Plan
 47. Plan
 48. Plan
 49. Plan
 50. Plan
 51. Plan
 52. Plan
 53. Plan
 54. Plan
 55. Plan
 56. Plan
 57. Plan
 58. Plan
 59. Plan
 60. Plan
 61. Plan
 62. Plan
 63. Plan
 64. Plan
 65. Plan
 66. Plan
 67. Plan
 68. Plan
 69. Plan
 70. Plan
 71. Plan
 72. Plan
 73. Plan
 74. Plan
 75. Plan
 76. Plan
 77. Plan
 78. Plan
 79. Plan
 80. Plan
 81. Plan
 82. Plan
 83. Plan
 84. Plan
 85. Plan
 86. Plan
 87. Plan
 88. Plan
 89. Plan
 90. Plan
 91. Plan
 92. Plan
 93. Plan
 94. Plan
 95. Plan
 96. Plan
 97. Plan
 98. Plan
 99. Plan
 100. Plan

KARTA ADRESOWA GMINNEJ EWIDENCJI ZABYTKÓW

GEZ

ŻELAZKÓW

3. Miejscowość

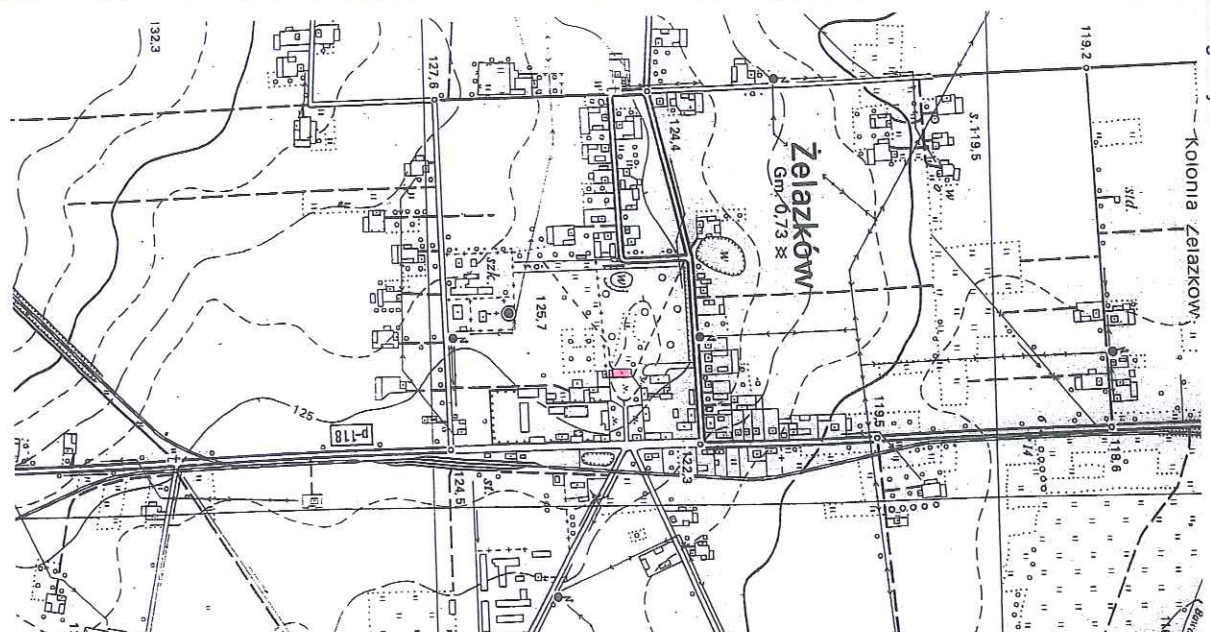
1. Nazwa

DWOR ob. Urząd Gminy
w zespole dworsko-parkowo-folwarcznym

2. Czas powstania

3 ćw. XVIII w., przebud. 1796-1798 r., rem. 1974-
1979 r.

8. Fotografia z opisem wskazującym orientację albo mapa z zaznaczonym stanowiskiem archeologicznym



4. Adres

Żelazków nr 138
62-817 Żelazków
(dz.nr geod.)

5. Przynależność administracyjna

województwo wielkopolskie

powiat kaliski

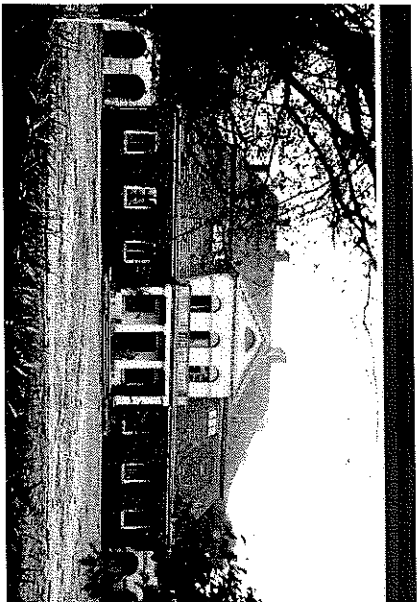
gmina Żelazków

6. Formy ochrony

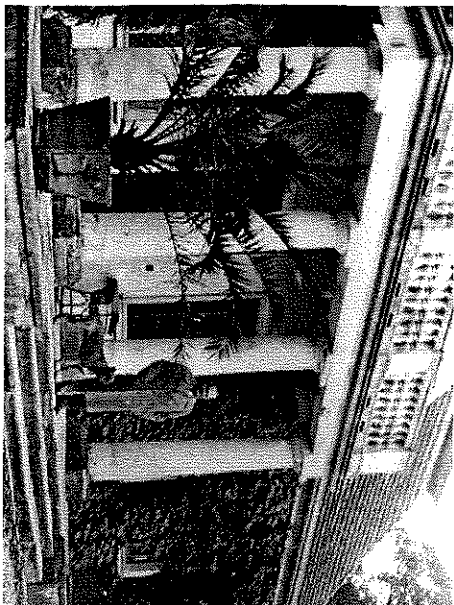
Rejestr zabytków: decyzja 699/Wlkp/A
22.06.1954 i z 31.07.2008

7. Opracowanie karty (autor, data i podpis)
mgr Stanisław Małyszko, maj 2018 r.

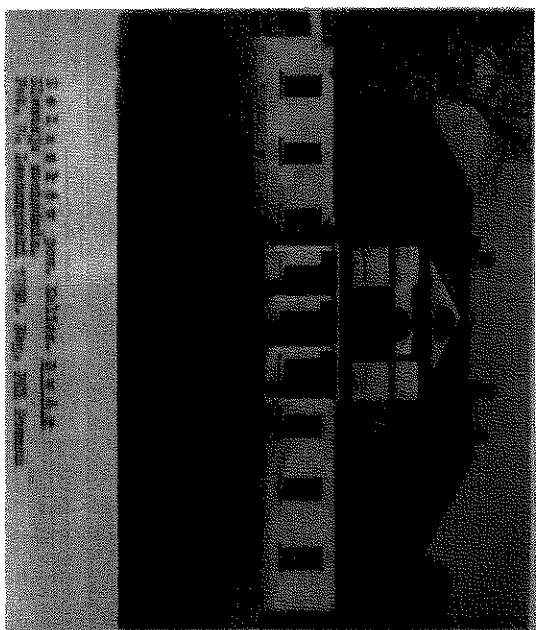
Stanisław Małyszko



Холм ОАК, озеро мускетерини



Холм ОАК, озеро мускетерини



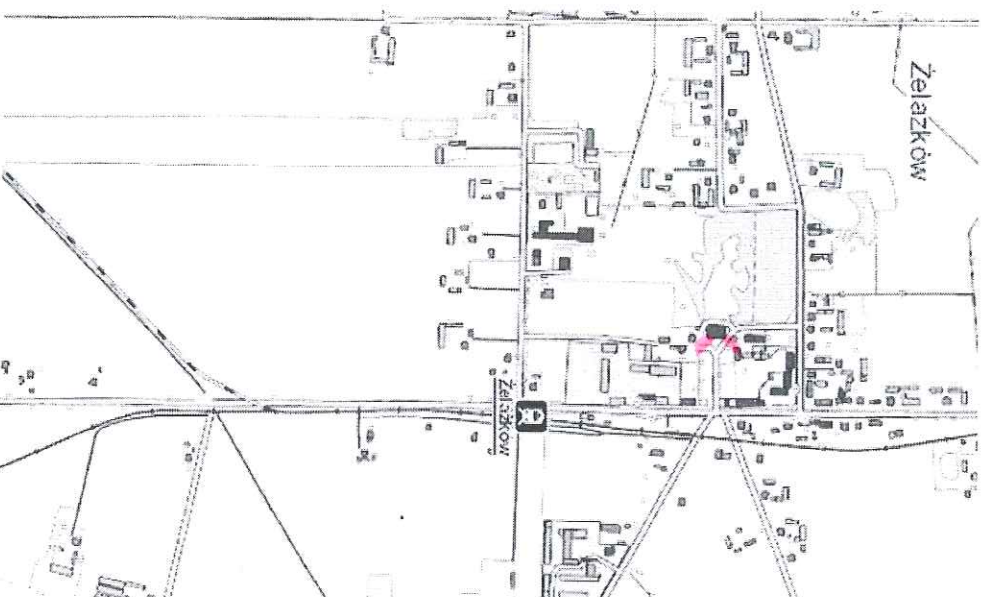
KARTA ADRESOWA GMINNEJ EWIDENCJI ZABYTEKÓW

GEZ

1. Nazwa
GALERIE PRZY DWORZE
w zespole dworsko-parkowo-folwarcznym

2. Czas powstania
1796–1798 r.

8. Fotografia z opisem wskazującym orientację albo mapa z zaznaczonym stanowiskiem archeologicznym



3. Miejscowość

ŻELAZKÓW

4. Adres

Żelazków nr 138
62-817 Żelazków
(dz.nr geod. 442/13, 443/14, 443/22)

5. Przynależność administracyjna

województwo wielkopolskie
powiat kaliski
gmina Żelazków

6. Formy ochrony

Rejestr zabytków: decyzja nr 699/Mkp/A
z 15.07.1968 i z 31.07.2008 r.

7. Opracowanie karty (autor, data i podpis)
mgr Stanisław Małyszko, maj 2018 r.

Małyszko

KARTA ADRESOWA GMINNEJ EWIDENCJI ZABYTEKÓW

GEZ

3. Miejscowość

ŻELAZKÓW

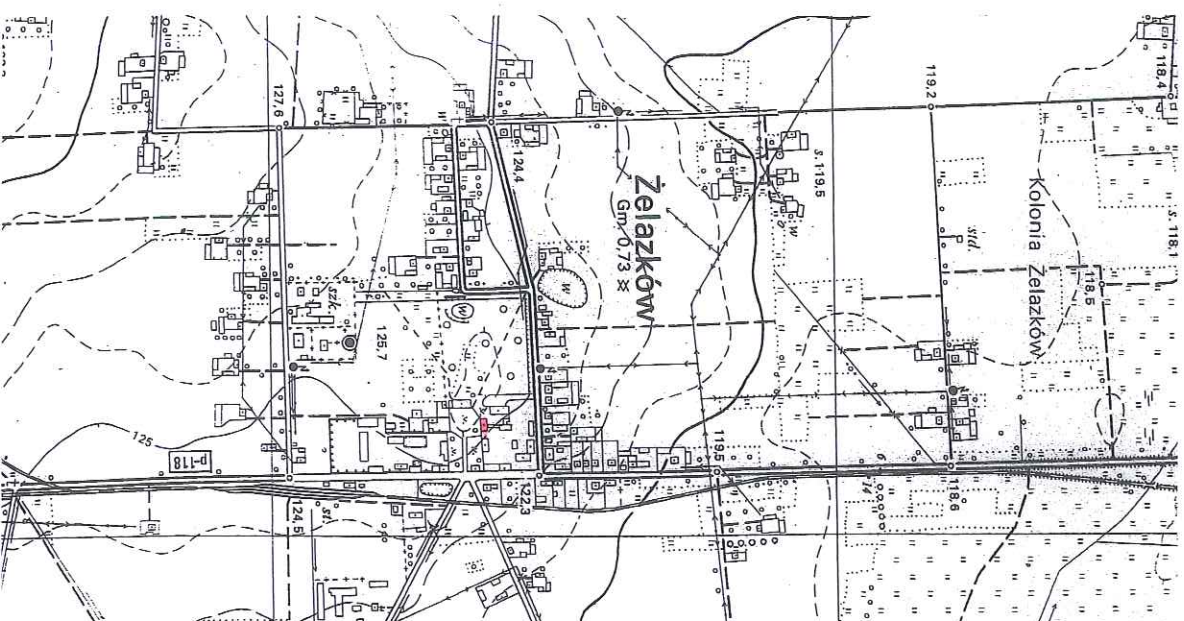
1. Nazwa

OFICYNA (Z KUCHNIĄ DWORSKĄ, SPIŻARNIĄ I
MAGAZYNKAMI), później dom
w zespole dworsko-parkowo-folwarcznym

2. Czas powstania

1796–1798 r.

8. Fotografia z opisem wskazującym orientację albo mapa z zaznaczonym stanowiskiem archeologicznym



4. Adres

Żelazków
62-817 Żelazków
(dz.nr geod. 442/13)

5. Przynależność administracyjna

województwo wielkopolskie

powiat kaliski

gmina Żelazków

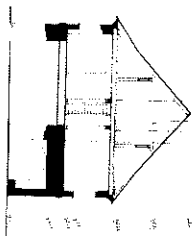
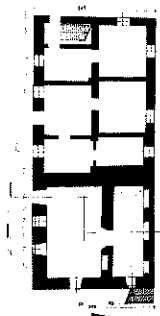
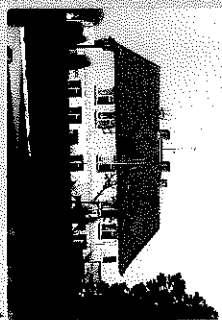
6. Formy ochrony

Rejestr zabytków: decyzja nr 699/Wlkp/A
z 15.07.1968 i z 31.07.2008 r.

7. Opracowanie karty (autor, data i podpis)

mgr Stanisław Małyszko, maj 2018 r.

Stanisław Małyszko



4. Adres
Złoty

5. Nazwa
Złoty

6. Nazwa
Złoty

7. Nazwa
Złoty

8. Nazwa
Złoty

9. Nazwa
Złoty

10. Nazwa
Złoty

11. Nazwa
Złoty

12. Nazwa
Złoty

13. Nazwa
Złoty

14. Nazwa
Złoty

15. Nazwa
Złoty

16. Nazwa
Złoty

17. Nazwa
Złoty

18. Nazwa
Złoty

19. Nazwa
Złoty

20. Nazwa
Złoty

GEZ

KARTA ADRESOWA GMINNEJ EWIDENCJI ZABYTKÓW

3. Miejscowość

ŻELAZKÓW

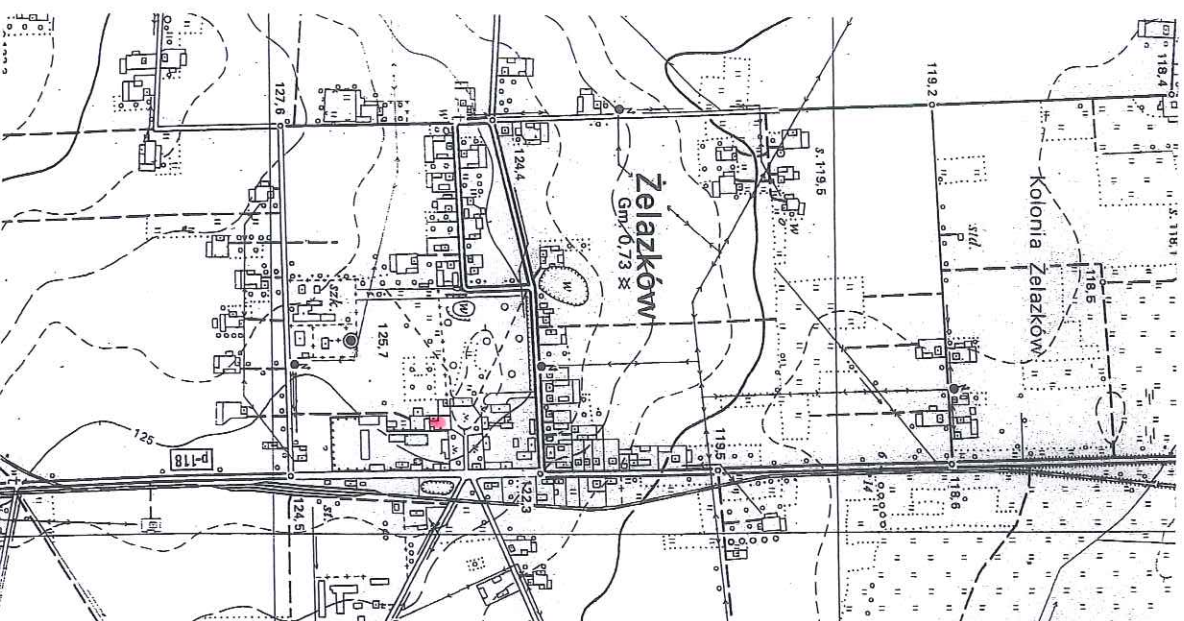
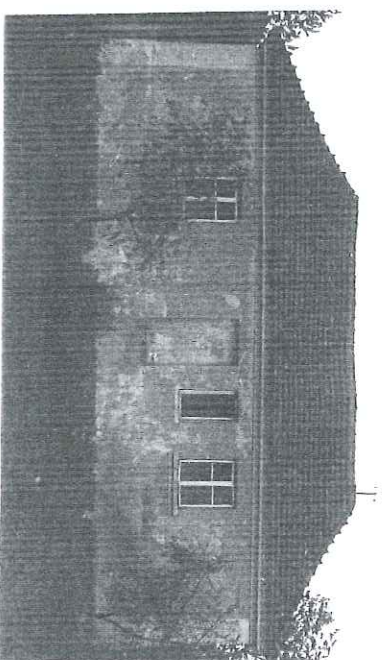
1. Nazwa

DOMEK OGRODNIKA, ob. dom
w zespole dworsko-parkowo-fołwarcznym

2. Czas powstania

k. XVIII w., rozbud. 1 poł. XIX w. i po 2000 r.

8. Fotografia z opisem wskazującym orientację albo mapa z zaznaczonym stanowiskiem archeologicznym



4. Adres

Żelazków nr 140
62-817 Żelazków
(dz.nr geod. 443/22)

5. Przynależność administracyjna

województwo wielkopolskie

powiat kaliski

gmina Żelazków

6. Formy ochrony

Rejestr zabytków: decyzja nr 699/Wlkp/A
z 15.07.1968 i z 31.07.2008 r.

7. Opracowanie karty (autor, data i podpis)
mgr Stanisław Małyszko, maj 2018 r.

110442350

ok. 1994 r.

KARTA ADRESOWA GMINNEJ EWIDENCJI ZABYTKÓW

GEZ

1. Nazwa
DOM ROBOTNIKÓW FOLWARCZNYCH (TZW.
CZWORAK) ob. dom i klub „Pomocna Dłoń”
w zespole dworsko-parkowo-folwarcznym

2. Czas powstania
1929–1931 r.

ŻELAZKÓW

3. Miejscowość

8. Fotografia z opisem wskazującym orientację albo mapa z zaznaczonym stanowiskiem archeologicznym

4. Adres

Żelazków nr 9
 62-817 Żelazków
 (dz.nr geod. 420/10)

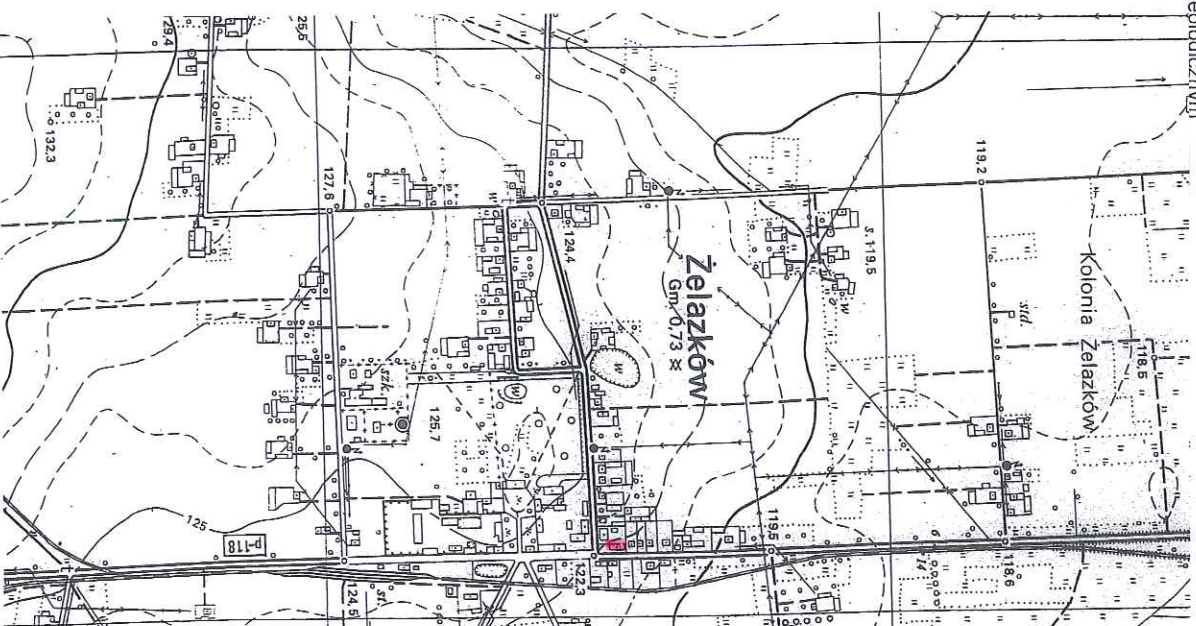
5. Przynależność administracyjna

województwo wielkopolskie
 powiat kaliski
 gmina Żelazków

6. Formy ochrony

7. Opracowanie karty (autor, data i podpis)
 mgr Stanisław Matyszek, maj 2018 r.

Matyszek



KARTA ADRESOWA GMINNEJ EWIDENCJI ZABYTEKÓW

GEZ

ŻELAZKÓW

2. Czas powstania

1929–1931 r.

1. Nazwa
DOM ROBOTNIKÓW FOLWARCZNYCH (TZW.
CZWORAK) ob. dom
w zespole dworsko-parkowo-folwarcznym

8. Fotografia z opisem wskazującym orientację albo mapa z zaznaczonym stanowiskiem archeologicznym

3. Miejscowość

4. Adres
Żelazków nr 10
62-817 Żelazków
(dz.nr geod. 420/10)

5. Przynależność administracyjna

województwo wielkopolskie

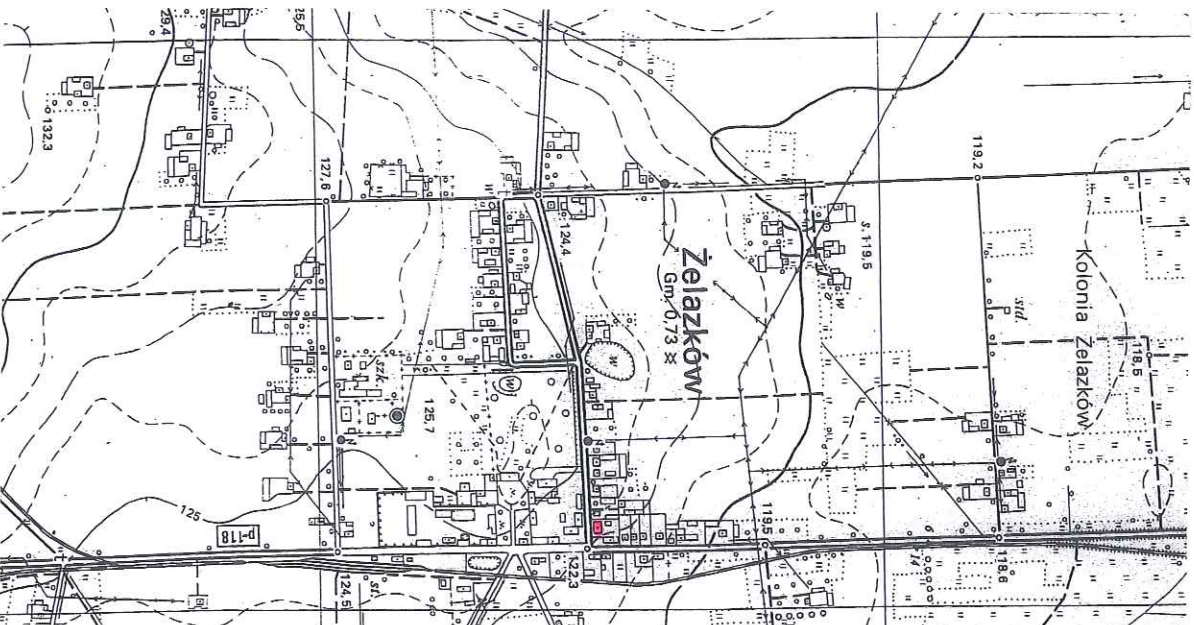
powiat kaliski

gmina Żelazków

6. Formy ochrony

7. Opracowanie karty (autor, data i podpis)
mgr Stanisław Małyszko, maj 2018 r.

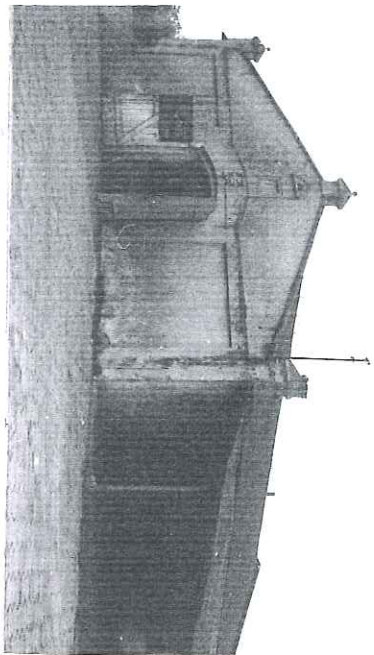
Stanisław Małyszko



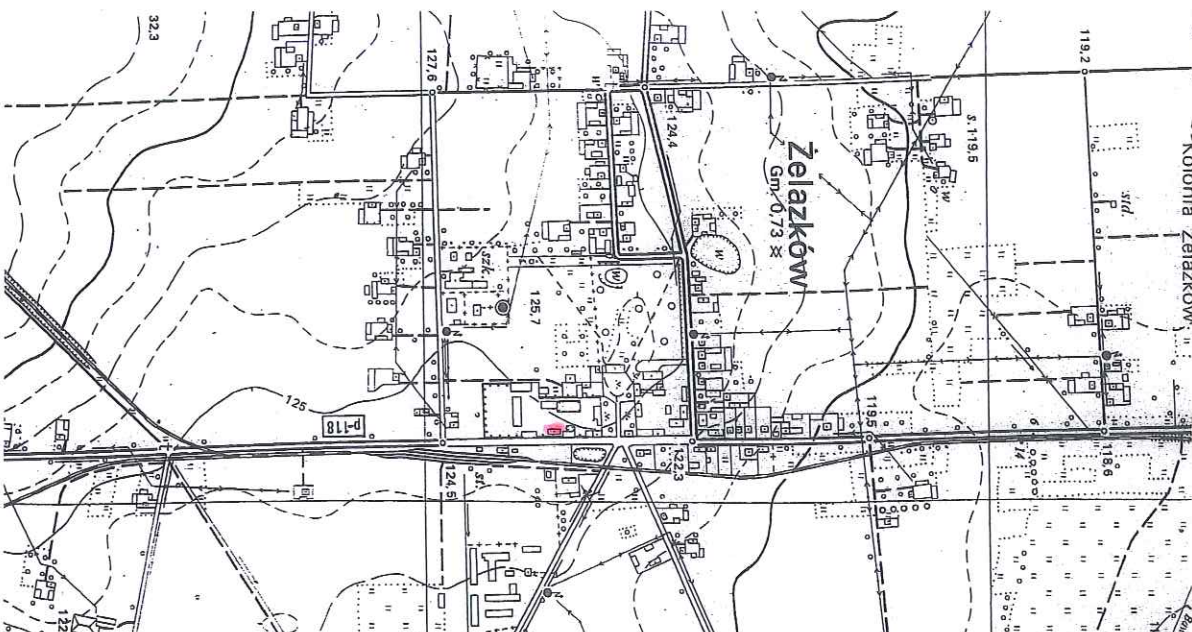
KARTA ADRESOWA GMINNEJ EWIDENCJI ZABYTKÓW

GEZ		3. Miejscowość ŻELAZKÓW
1. Nazwa STAJNIA ob. magazyn w zespole dworsko-parkowo-foiwarcznym	2. Czas powstania 1 poł. XIX w. przebud. 1 ćw. XX w. (?)	4. Adres Żelazków 62-817 Żelazków (dz.nr geod. 422/17)

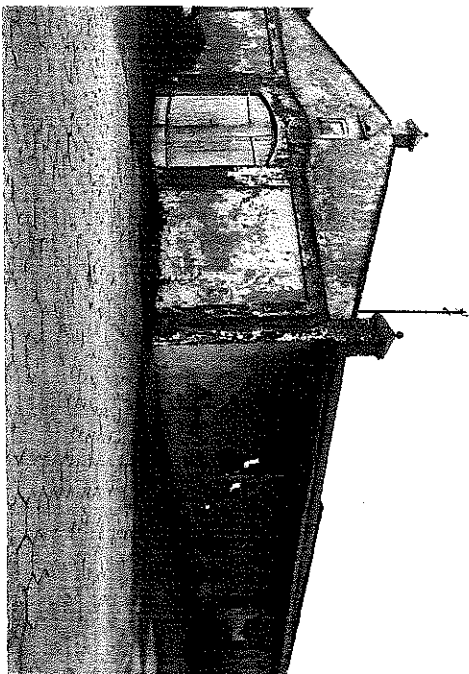
8. Fotografia z opisem wskazującym orientację albo mapa z zaznaczonym stanowiskiem archeologicznym



St. Stanisław Matysko



5. Przynależność administracyjna województwo wielkopolskie powiat kaliski gmina Żelazków	6. Formy ochrony	7. Opracowanie karty (autor, data i podpis) mgr Stanisław Matysko, maj 2018 r. <i>Matysko</i>
---	------------------	---



2004r.

Stacja dworska ob. punkt skupu
os. 2 poł. XIXw.
d. pow. Kalisz, woj. poznańskie.

ŻELAZKÓW
gm. Żelazków
woj. kaliskie

Pu-B-143 Kula palisadowa wydawnictwo zwartych i ciągłych.
Zam. nr 595/DW/On. WZGraf. Z-d 2, zam. 118/77, 1106 030 74X120

BYTOK W WARSZAWIE
ALFA BYTOKOWA ZAWARTOŚĆ
KONTAKTY I SPISOWANIE

STACJA IN/
W ZSPOLE JOLYTOCZNYM

2 E L A Z K O W

1. Adres
Żelazków
w lipcu

2. Proszę o skompletowanie
wykazów: KALISZ

3. Proszę o skompletowanie
zob. Żelazków

4. Proszę o skompletowanie
1 w 1 w

5. Proszę o skompletowanie
współdane poznańskie
pow. Kalisz

6. Wskazać i pisać
Główna Sądowa
w Żelazkowie

7. Wykazować i pisać
J. w.

8. Skazać na pisać
K. w.

9. Wskazać i pisać
K. w.

10. Wskazać i pisać
K. w.

11. Wskazać i pisać
K. w.

12. Wskazać i pisać
K. w.

13. Wskazać i pisać
K. w.

14. Wskazać i pisać
K. w.

15. Wskazać i pisać
K. w.

16. Wskazać i pisać
K. w.

17. Wskazać i pisać
K. w.

18. Wskazać i pisać
K. w.

19. Wskazać i pisać
K. w.

20. Wskazać i pisać
K. w.

21. Wskazać i pisać
K. w.

22. Wskazać i pisać
K. w.

23. Wskazać i pisać
K. w.

24. Wskazać i pisać
K. w.

25. Wskazać i pisać
K. w.

26. Wskazać i pisać
K. w.

27. Wskazać i pisać
K. w.

28. Wskazać i pisać
K. w.

29. Wskazać i pisać
K. w.

30. Wskazać i pisać
K. w.

31. Wskazać i pisać
K. w.

32. Wskazać i pisać
K. w.

33. Wskazać i pisać
K. w.

34. Wskazać i pisać
K. w.

35. Wskazać i pisać
K. w.

36. Wskazać i pisać
K. w.

37. Wskazać i pisać
K. w.

38. Wskazać i pisać
K. w.

39. Wskazać i pisać
K. w.

40. Wskazać i pisać
K. w.

41. Wskazać i pisać
K. w.

42. Wskazać i pisać
K. w.

43. Wskazać i pisać
K. w.

44. Wskazać i pisać
K. w.

45. Wskazać i pisać
K. w.

46. Wskazać i pisać
K. w.

47. Wskazać i pisać
K. w.

48. Wskazać i pisać
K. w.

49. Wskazać i pisać
K. w.

50. Wskazać i pisać
K. w.

51. Wskazać i pisać
K. w.

52. Wskazać i pisać
K. w.

53. Wskazać i pisać
K. w.

54. Wskazać i pisać
K. w.

55. Wskazać i pisać
K. w.

56. Wskazać i pisać
K. w.

57. Wskazać i pisać
K. w.

58. Wskazać i pisać
K. w.

59. Wskazać i pisać
K. w.

60. Wskazać i pisać
K. w.

61. Wskazać i pisać
K. w.

62. Wskazać i pisać
K. w.

63. Wskazać i pisać
K. w.

64. Wskazać i pisać
K. w.

65. Wskazać i pisać
K. w.

66. Wskazać i pisać
K. w.

67. Wskazać i pisać
K. w.

68. Wskazać i pisać
K. w.

69. Wskazać i pisać
K. w.

70. Wskazać i pisać
K. w.

71. Wskazać i pisać
K. w.

72. Wskazać i pisać
K. w.

73. Wskazać i pisać
K. w.

74. Wskazać i pisać
K. w.

75. Wskazać i pisać
K. w.

76. Wskazać i pisać
K. w.

77. Wskazać i pisać
K. w.

78. Wskazać i pisać
K. w.

79. Wskazać i pisać
K. w.

80. Wskazać i pisać
K. w.

81. Wskazać i pisać
K. w.

82. Wskazać i pisać
K. w.

83. Wskazać i pisać
K. w.

84. Wskazać i pisać
K. w.

85. Wskazać i pisać
K. w.

86. Wskazać i pisać
K. w.

87. Wskazać i pisać
K. w.

88. Wskazać i pisać
K. w.

89. Wskazać i pisać
K. w.

90. Wskazać i pisać
K. w.

91. Wskazać i pisać
K. w.

92. Wskazać i pisać
K. w.

93. Wskazać i pisać
K. w.

94. Wskazać i pisać
K. w.

95. Wskazać i pisać
K. w.

96. Wskazać i pisać
K. w.

97. Wskazać i pisać
K. w.

98. Wskazać i pisać
K. w.

99. Wskazać i pisać
K. w.

100. Wskazać i pisać
K. w.

KARTA ADRESOWA GMINNEJ EWIDENCJI ZABYTEKÓW

GEZ

1. Nazwa
STODOŁA ob. magazyn
w zespole dworsko-parkowo-foiwarcznym

2. Czas powstania
1 ćw. XX w. (?)

3. Miejscowość

ŻELAZKÓW

8. Fotografia z opisem wskazującym orientację albo mapa z zaznaczonym stanowiskiem archeologicznym

4. Adres

Żelazków
62-817 Żelazków
(dz.nr geod. 422/17)

5. Przynależność administracyjna

województwo wielkopolskie

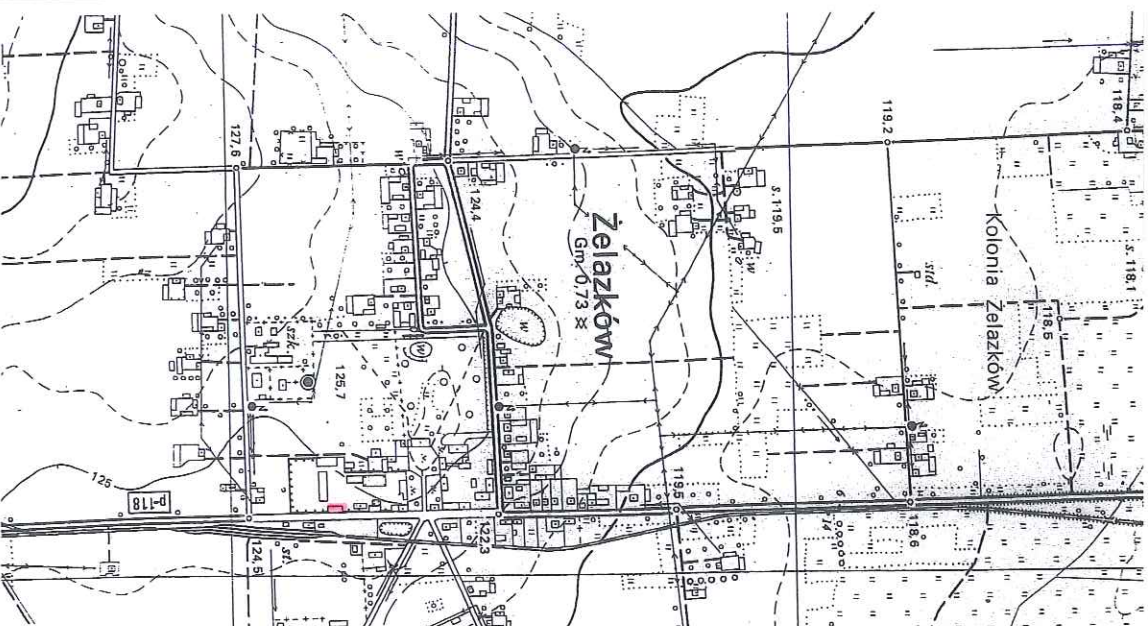
powiat kaliski

gmina Żelazków

6. Formy ochrony

7. Opracowanie karty (autor, data i podpis)
mgr Stanisław Małyszko, maj 2018 r.

Małyszko



KARTA ADRESOWA GMINNEJ EWIDENCJI ZABYTKÓW

GEZ

1. Nazwa
SPICHLERZ, ob. magazyny, sklepy
w zespole dworsko-parkowo-folwarcznym

2. Czas powstania
1796–1798 r., przebud. k. XIX w.

3. Miejscowość

ŻELAZKÓW

4. Adres

Żelazków nr 134 a
62-817 Żelazków
(dz.nr geod. 422/15)

5. Przynależność administracyjna

województwo wielkopolskie

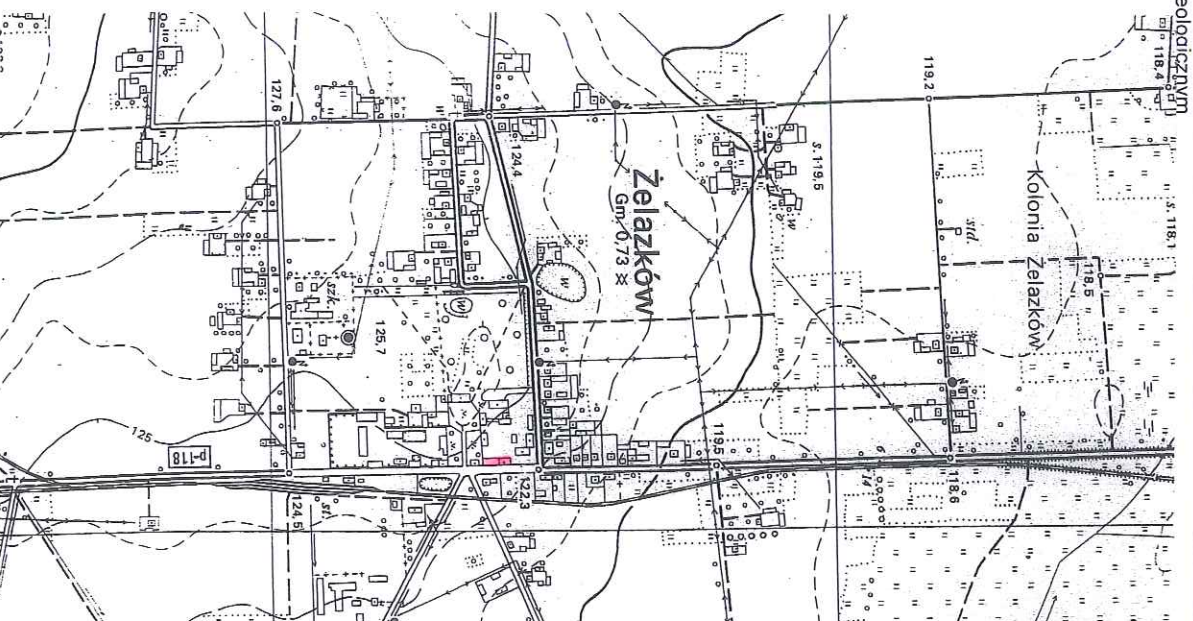
powiat kaliski

gmina Żelazków

6. Formy ochrony

7. Opracowanie karty (autor, data i podpis)
mgr Stanisław Małyszko, maj 2018 r.

Małyszko

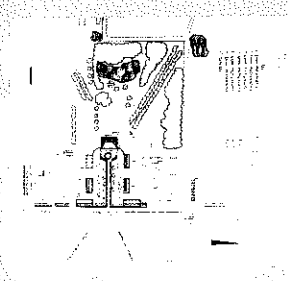
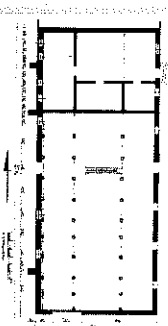
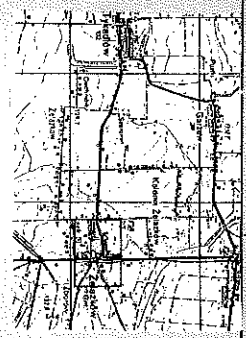
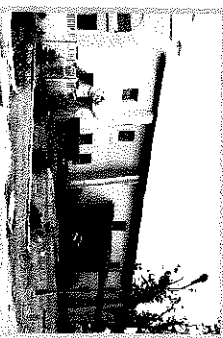


ZABYTKOW W WARSZAWIE
KARTA SPISOWANIA ZABYTKOW
ARCHITEKTURY I BUDOWNICTWA

SPISLEK /5/ *zabytkowy obiekt*
w zespole kościelnym

1. Data sporządzenia
2. 1934
3. Nazwa obiektu
4. ZELAZKOW

12. Zdjęcie rzutu, przekroju, widoku, cennego



5. Adres
6. ZELAZKOW

7. Nazwa obiektu
8. Kościół

9. Wykaz obiektów architektonicznych
10. Kościół

11. Wykaz obiektów budowlanych
12. Kościół

13. Wykaz obiektów przyrodniczych
14. Kościół

15. Wykaz obiektów historycznych
16. Kościół

17. Wykaz obiektów kulturowych
18. Kościół

19. Wykaz obiektów przyrodniczych
20. Kościół

21. Wykaz obiektów historycznych
22. Kościół

23. Wykaz obiektów kulturowych
24. Kościół

25. Wykaz obiektów przyrodniczych
26. Kościół

27. Wykaz obiektów historycznych
28. Kościół

29. Wykaz obiektów kulturowych
30. Kościół

31. Wykaz obiektów przyrodniczych
32. Kościół

33. Wykaz obiektów historycznych
34. Kościół

35. Wykaz obiektów kulturowych
36. Kościół

37. Wykaz obiektów przyrodniczych
38. Kościół

39. Wykaz obiektów historycznych
40. Kościół

41. Wykaz obiektów kulturowych
42. Kościół

43. Wykaz obiektów przyrodniczych
44. Kościół

45. Wykaz obiektów historycznych
46. Kościół

47. Wykaz obiektów kulturowych
48. Kościół

49. Wykaz obiektów przyrodniczych
50. Kościół

51. Wykaz obiektów historycznych
52. Kościół

53. Wykaz obiektów kulturowych
54. Kościół

55. Wykaz obiektów przyrodniczych
56. Kościół

57. Wykaz obiektów historycznych
58. Kościół

59. Wykaz obiektów kulturowych
60. Kościół

61. Wykaz obiektów przyrodniczych
62. Kościół

KARTA ADRESOWA GMINNEJ EWIDENCJI ZABYTKÓW

GEZ

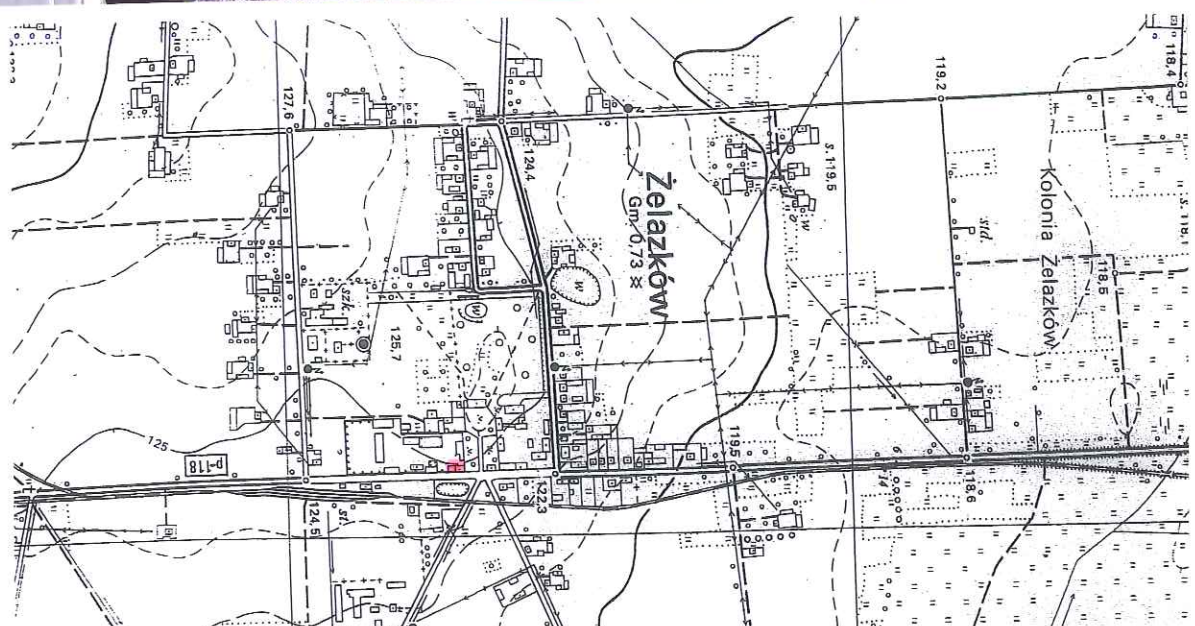
1. Nazwa
SPICHLERZ, później sklepy i magazyny, restauracja
w zespole dworsko-parkowo-folwarcznym

2. Czas powstania
1796–1798 r., adapt. po 1945 r., w l. 70. XX w.

3. Miejscowość

ŻELAZKÓW

8. Fotografia z opisem wskazującym orientację albo mapa z zaznaczonym stanowiskiem archeologicznym



4. Adres

Żelazków nr 140 a
62-817 Żelazków
(dz. nr geod. 422/17)

5. Przynależność administracyjna

województwo wielkopolskie

powiat kaliski

gmina Żelazków

6. Formy ochrony

Rejestr zabytków: decyzja nr 699/Mkp/A
z 15.07.1968 i z 31.07.2008 r.

7. Opracowanie karty (autor, data i podpis)
mgr Stanisław Matyszko, maj 2018 r.

Matyszko



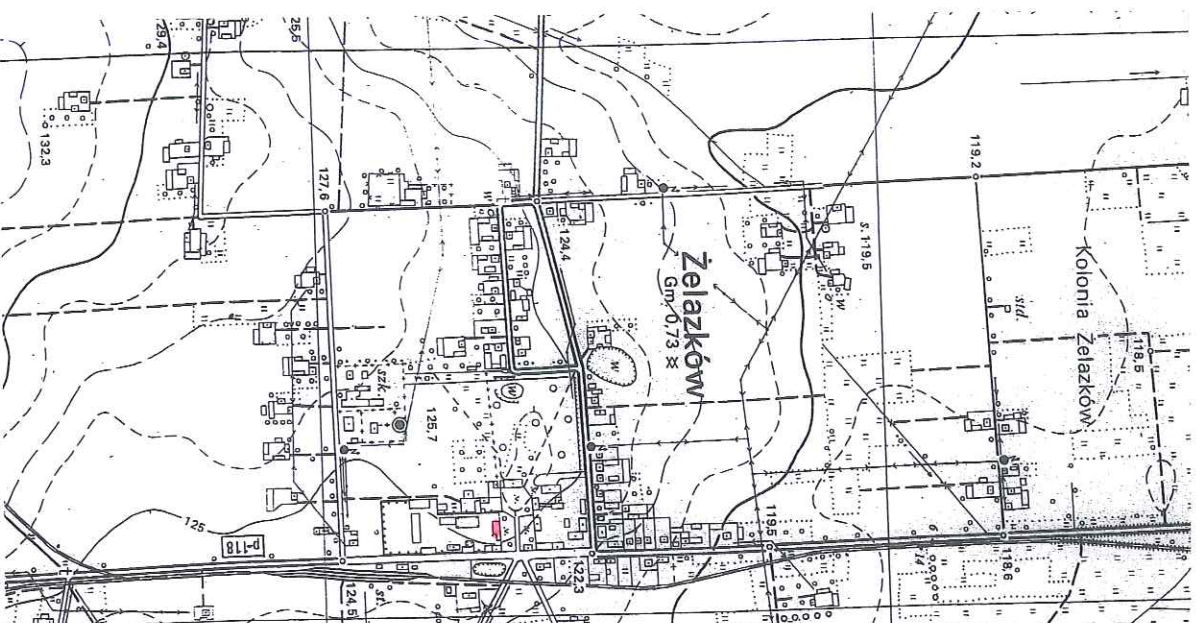
KARTA ADRESOWA GMINNEJ EWIDENCJI ZABYTKÓW

GEZ

1. Nazwa
WOZOWNIA ob. ruina
w zespole dworsko-parkowo-folwarcznym

2. Czas powstania
1891 r.

8. Fotografia z opisem wskazującym orientację albo mapa z zaznaczonym stanowiskiem archeologicznym



3. Miejscowość

ŻELAZKÓW

4. Adres

Żelazków
62-817 Żelazków
(dz. nr geod. 422/17)

5. Przynależność administracyjna

województwo wielkopolskie
powiat kaliski
gmina Żelazków

6. Formy ochrony

7. Opracowanie karty (autor, data i podpis)
mgr Stanisław Matysko, maj 2018 r.

Matysko

11. Zaličje, 700, prekrški, sytovoje, orientacije

ŻELAZKÓW
Sm. Żelazków
woj. kaliskie

Pr-B-143 Kytla Katalogova vydavnic zvonitich i cje'vch.
Zam. nr 205114/011. Wzgrat. 2-4 2. zam. 121877. 1 139 009 74x120

WZCART, Znd 2, ZART, 1218/77, 1 100 000 74X120